



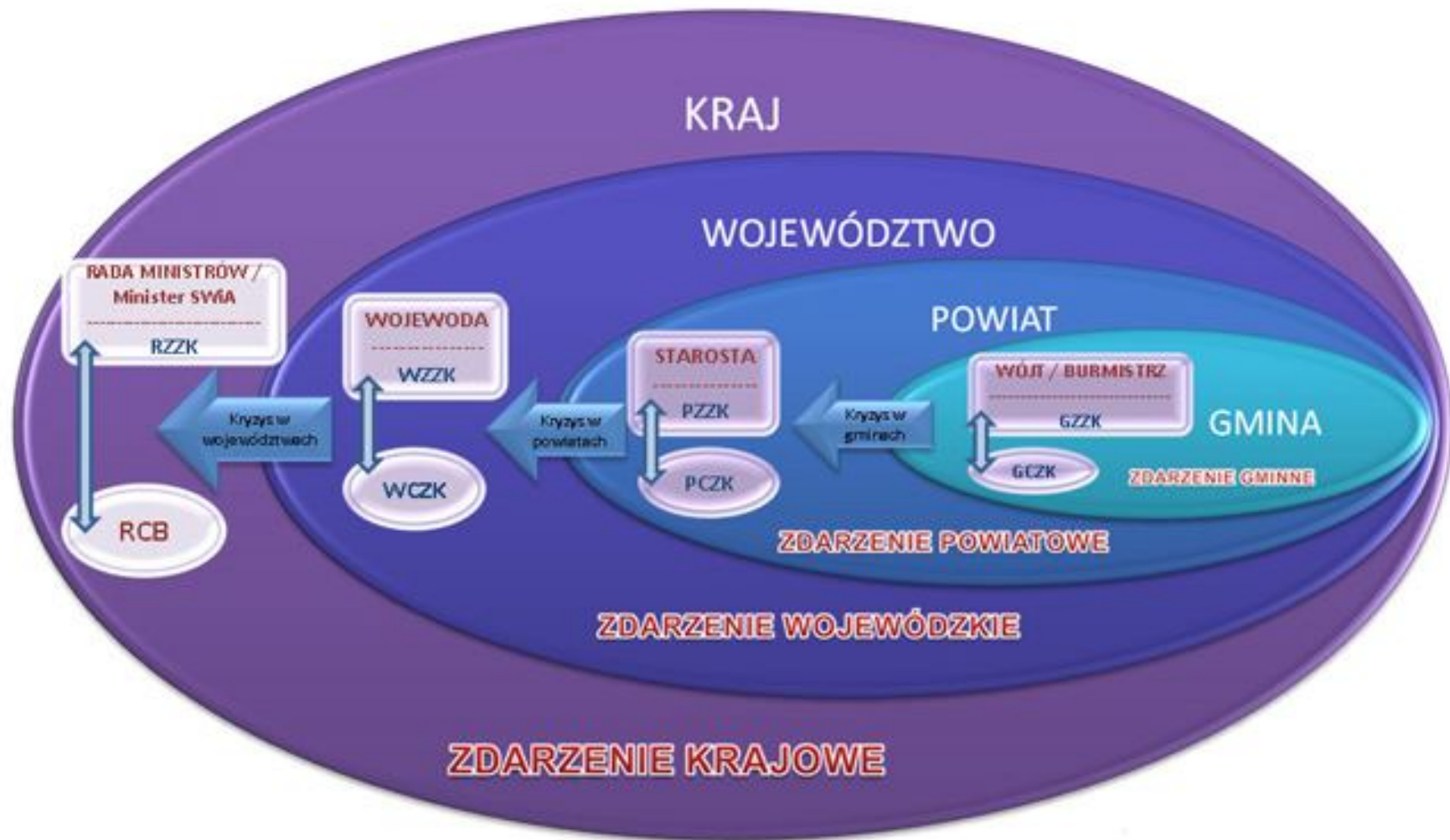
**System zarządzania
kryzysowego
w województwie
podkarpackim**

Podstawa prawna

- ✓ **Ustawa z dnia 26 kwietnia 2007 r. o zarządzaniu kryzysowym.**
- ✓ **Ustawa z dnia 23 stycznia 2009 r. o wojewodzie i administracji rządowej w województwie.**
- ✓ **Umowa między Rządem Rzeczypospolitej Polskiej a Rządem Republiki Słowackiej o współpracy i wzajemnej pomocy podczas katastrof, klęsk żywiołowych i innych poważnych awarii – podpisana w Bratysławie 24 stycznia 2000 r.**
- ✓ **Porozumienie między Wojewodą Podkarpackim w Rzeczypospolitej Polskiej a Przewodniczącym Urzędu Rejonowego Preszowa w Republice Słowackiej o współpracy i udzielaniu wzajemnej pomocy w sytuacjach nadzwyczajnych i usuwania ich skutków na terenach przygranicznych.**



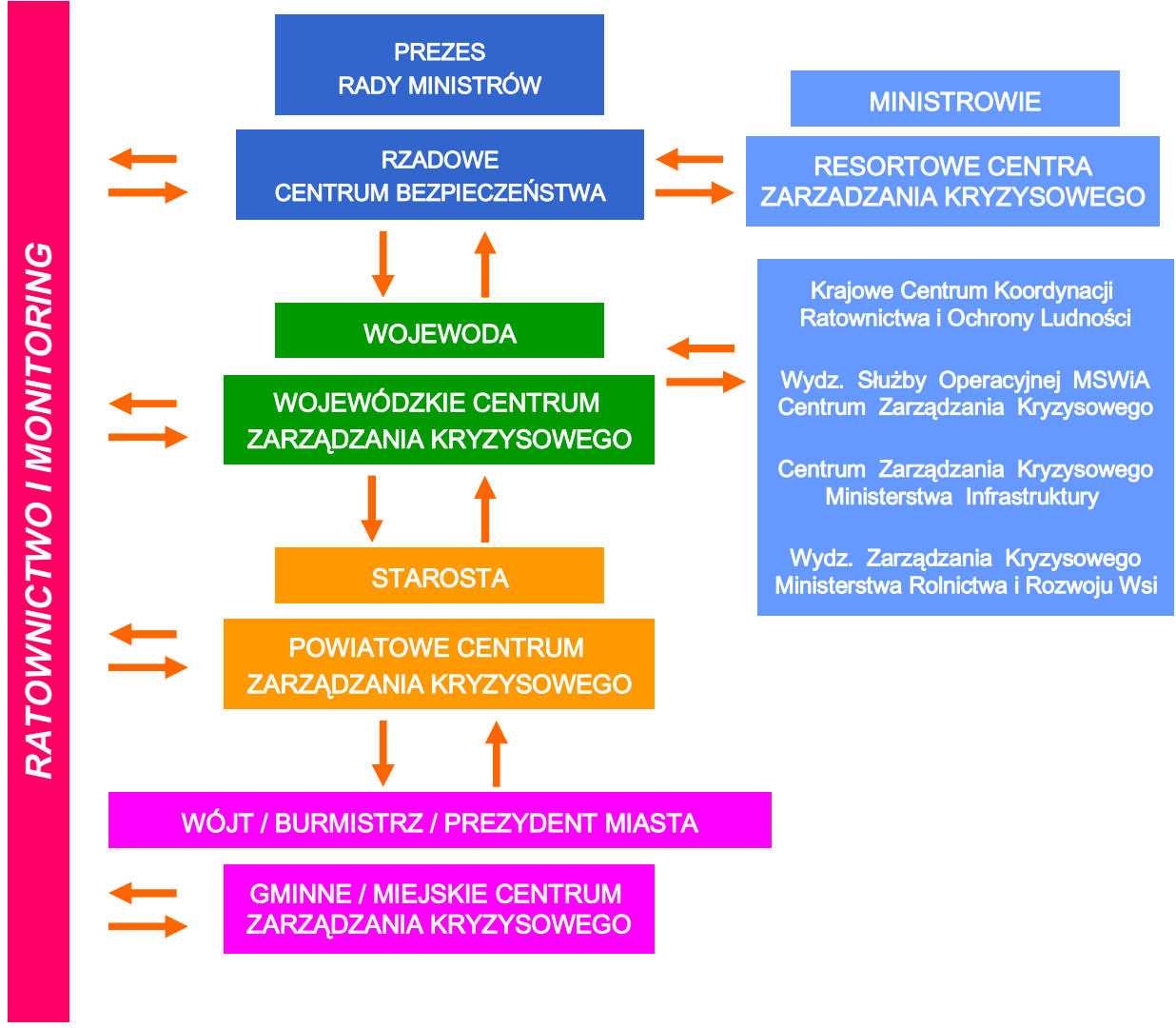
System zarządzania kryzysowego w RP





- Służby kryzysowe województw:
- Preszowskiego,
 - Koszyckiego,
 - Lwowskiego.

- Krajowy System Ratowniczo- Gaśniczy
- Policja
- System Państwowe Ratownictwo Medyczne
- Wojewódzki Inspektorat Ochrony Środowiska
- Wojewódzka Stacja Sanitarno – Epidemiologiczna,
- Monitoring hydro-meteo IMGW
- Ratownictwo kolejowe
- Dystrybutorzy energii
- Siły i środki wojska



ZAGROŻENIA



Katastrofa w ruchu drogowym, katastrofa w ruchu kolejowym



Zbiorowe zakłócenia porządku publicznego, w tym zablokowanie przejścia granicznego



Powódź, katastrofalne zatopienie



Pożary w obiektach użyteczności publicznej i obiektach zamieszkania zbiorowego

ZAGROŻENIA



Katastrofa w ruchu lotniczym



Awaria systemów elektroenergetycznych

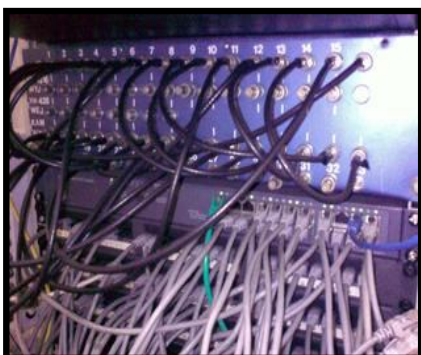


Skażenia chemiczne



Bezprawne użycie ładunku wybuchowego

ZAGROŻENIA



Awaria systemów
łączości lub sieci
teleinformatycznych



Katastrofa budowlana



Skażenia i zakażenia
biologiczne



Skażenia
promieniotwórcze



ZADANIA WOJEWODY W ZAKRESIE BEZPIECZEŃSTWA PAŃSTWA

Wynikają z ustawy o Wojewodzie i administracji rządowej w województwie tj.

Zapewnia współdziałanie wszystkich organów administracji rządowej i samorządowej działających w województwie i kieruje ich działalnością w zakresie zapobiegania zagrożeniu życia, zdrowia lub mienia oraz zagrożeniom środowiska, bezpieczeństwa państwa i utrzymania porządku publicznego, ochrony praw obywatelskich, a także zapobiegania klęskom żywiołowym i innym nadzwyczajnym zagrożeniom oraz zwalczania i usuwania ich skutków, na zasadach określonych w odrębnych ustawach.

Dokonuje oceny stanu zabezpieczenia przeciwpowodziowego województwa, opracowuje plan operacyjny ochrony przed powodzią oraz ogłasza i odwołuje pogotowie i alarm przeciwpowodziowy.

Wykonuje i koordynuje zadania w zakresie obronności i bezpieczeństwa państwa, obrony cywilnej oraz zarządzania kryzysowego, wynikające z odrębnych ustaw.

oraz z 31 ustaw i aktów wykonawczych.



Organem właściwym w sprawach zarządzania kryzysowego na terenie województwa jest WOJEWODA

1. Kierowanie monitorowaniem, planowaniem, reagowaniem i usuwaniem skutków zagrożeń na terenie województwa;
2. Realizacja zadań z zakresu planowania cywilnego, w tym:
 - wydawanie starostom zaleceń do powiatowych planów zarządzania kryzysowego,
 - zatwierdzanie powiatowych planów zarządzania kryzysowego,
 - przygotowywanie i przedkładanie do zatwierdzenia ministrowi właściwemu do spraw wewnętrznych wojewódzkiego planu zarządzania kryzysowego,
 - realizacja wytycznych do wojewódzkich planów zarządzania kryzysowego;
3. Zarządzanie, organizowanie i prowadzenie szkoleń, ćwiczeń i treningów z zakresu zarządzania kryzysowego;
4. Zapobieganie, przeciwdziałanie i usuwanie skutków zdarzeń o charakterze terrorystycznym;
5. Współdziałanie z Szefem Agencji Bezpieczeństwa Wewnętrznego w zakresie zapobiegania, przeciwdziałania i usuwania skutków zdarzeń o charakterze terrorystycznym;
6. Organizacja wykonania zadań z zakresu ochrony infrastruktury krytycznej;
7. Wnioskowanie o użycie pododdziałów lub oddziałów Sił Zbrojnych Rzeczypospolitej Polskiej do wykonywania zadań;
8. Wykonywanie przedsięwzięć wynikających z dokumentów planistycznych wykonywanych w ramach planowania operacyjnego realizowanego w województwie.

**Organem pomocniczym Wojewody
w zapewnieniu wykonywania zadań zarządzania
kryzysowego jest
Wojewódzki Zespół Zarządzania Kryzysowego**



Do zadań Wojewódzkiego Zespołu Zarządzania Kryzysowego należy w szczególności:

- ❑ Ocena występujących i potencjalnych zagrożeń mogących mieć wpływ na bezpieczeństwo publiczne i prognozowanie tych zagrożeń.
- ❑ Przygotowywanie propozycji działań i przedstawianie wojewodzie wniosków dotyczących wykonania, zmiany lub zaniechania działań ujętych w wojewódzkim planie zarządzania kryzysowego.
- ❑ Przekazywanie do wiadomości publicznej informacji związanych z zagrożeniami.
- ❑ Opiniowanie wojewódzkiego planu zarządzania kryzysowego.



W skład zespołu wojewódzkiego wchodzi wojewoda jako przewodniczący, kierownik komórki organizacyjnej właściwej w sprawach zarządzania kryzysowego w urzędzie wojewódzkim jako zastępca przewodniczącego, a także inne osoby wskazane przez przewodniczącego w zależności od potrzeb spośród:

- kierowników zespolonych służb, inspekcji i straży wojewódzkich;
- osób zatrudnionych w urzędzie wojewódzkim lub w jednostkach organizacyjnych służb, inspekcji i straży wojewódzkich;
- osób zatrudnionych w regionalnych zarządach gospodarki wodnej, wojewódzkich zarządach melioracji i urządzeniach wodnych oraz Instytucie Meteorologii i Gospodarki Wodnej.

Przewodniczący może postanowić o włączeniu w skład zespołu wojewódzkiego Szefa Wojewódzkiego Sztabu Wojskowego lub jego przedstawiciela.

W skład zespołu wojewódzkiego może wchodzić przedstawiciel samorządu województwa, wyznaczony przez marszałka województwa oraz inne osoby zaproszone przez przewodniczącego.



**Komenda Wojewódzka
Państwowej Straży Pożarnej**



Wojewódzki Sztab Wojskowy



**Wojewódzka
Stacja Sanitarno-Epidemiologiczna**



Kuratorium Oświaty



**Wojewódzki
Urząd Ochrony Zabytków**



**Wojewódzki
Inspektorat Farmaceutyczny**



**Wojewódzki
Inspektorat Inspekcji Handlowej**



**Podkarpacki Wojewódzki
Inspektor Nadzoru Geodezyjnego
i Kartograficznego**



K o o r d y n o w a n i e a n i e n i a t a ń



Komenda Wojewódzka Policji



Izba Celna



**Bieszczadzki
Oddział Straży Granicznej**



**Wojewódzki
Inspektorat Ochrony Środowiska**



**Wojewódzki
Inspektorat Weterynarii**



**Wojewódzki Inspektorat
Nadzoru Budowlanego**



**Wojewódzki Inspektorat
Transportu Drogowego**

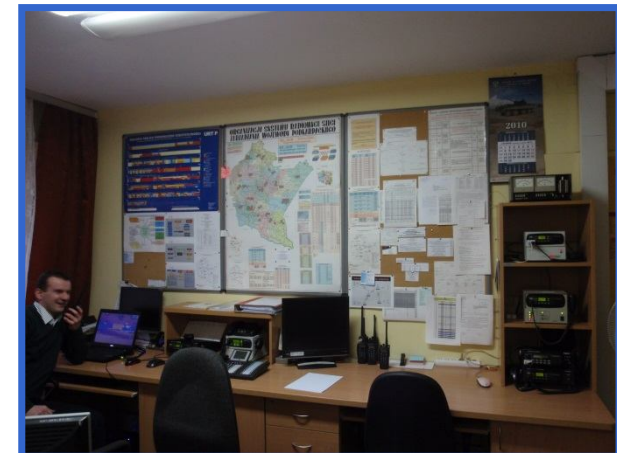
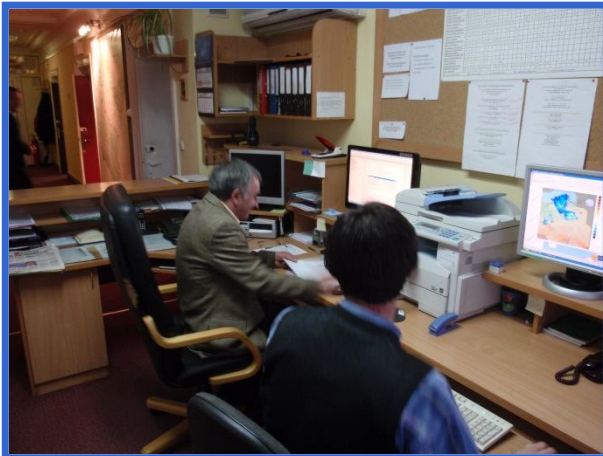


**Wojewódzki
Inspektorat Ochrony Roślin i Nasiennictwa**



**Wojewódzki Inspektorat
Jakości Handlowej Artykułów
Rolno-Spożywczych**

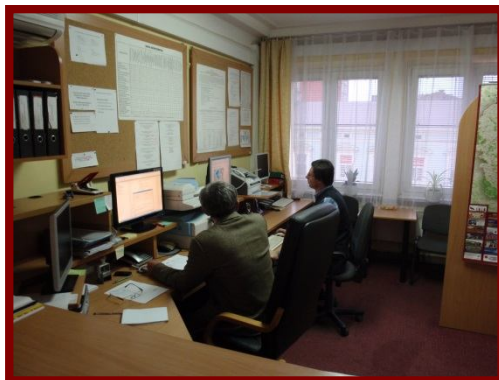
Funkcjonuje **Wojewódzkie Centrum Zarządzania Kryzysowego, którego obsługę zapewniają komórki organizacyjne właściwe w sprawach zarządzania kryzysowego w urzędach wojewódzkich.**



Centra Zarządzania Kryzysowego

Stanowią zaplecze pracy Zespołów Zarządzania Kryzysowego realizując swoje ustawowe zadania, a w czasie wystąpienia zagrożenia spełniają również rolę:

- ✓ **Punktu systemu wczesnego ostrzegania i alarmowania;**
- ✓ **Międzygminnego i międzypowiatowego punktu kontaktowego;**
- ✓ **Miejsca do którego wpływają i przez które przekazywane są wszystkie niezbędne do podjęcia działań informacje;**



W ramach doskonalenia działalności poszczególnych służb przeprowadzono ćwiczenia:

- „Bieszczady 2017”
- „Polańczyk 2018”
- „LOTNISKO 2019”
- „CCAEX10” – ćwiczenie koordynacji kryzysowej
Rady Unii Europejskiej.





**Dziękuję
za uwagę**