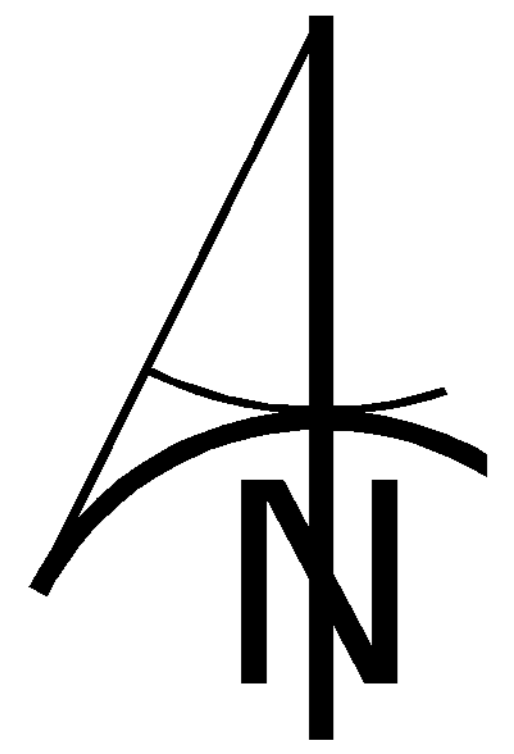


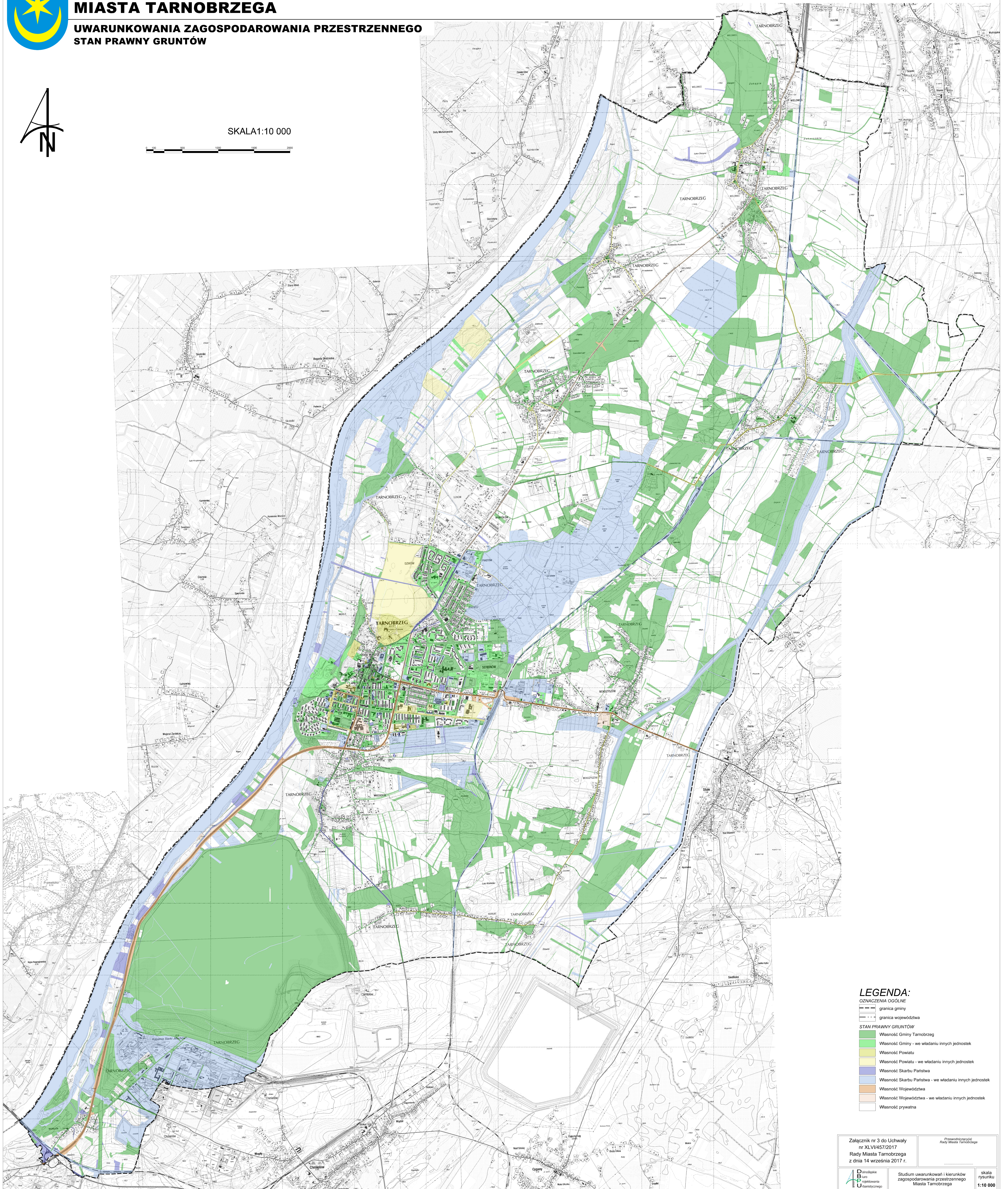


STUDIUM UWARUNKOWAŃ I KIERUNKÓW ZAGOSPODAROWANIA PRZESTRZENNEGO MIASTA TARNOBZEG

UWARUNKOWANIA ZAGOSPODAROWANIA PRZESTRZENNEGO STAN PRAWNY GRUNTÓW



SKALA 1:10 000



LEGENDA:

OZNACZENIA OGÓLNE

- granica gminy
- - - granica województwa

STAN PRAWNY GRUNTÓW

- Własność Gminy Tarnobrzeg
- Własność Gminy - we władaniu innych jednostek
- Własność Powiatu
- Własność Powiatu - we władaniu innych jednostek
- Własność Skarbu Państwa
- Własność Skarbu Państwa - we władaniu innych jednostek
- Własność Województwa
- Własność Województwa - we władaniu innych jednostek
- Własność prywatna

Załącznik nr 3 do Uchwały nr XLIV/457/2017 Rady Miasta Tarnobrzega z dnia 14 września 2017 r.		Przewodniczący/ Rada Miasta Tarnobrzega	
	Stadium uwarunkowań i kierunków zagospodarowania przestrzennego Miasta Tarnobrzega	skala rysunku 1:10 000	